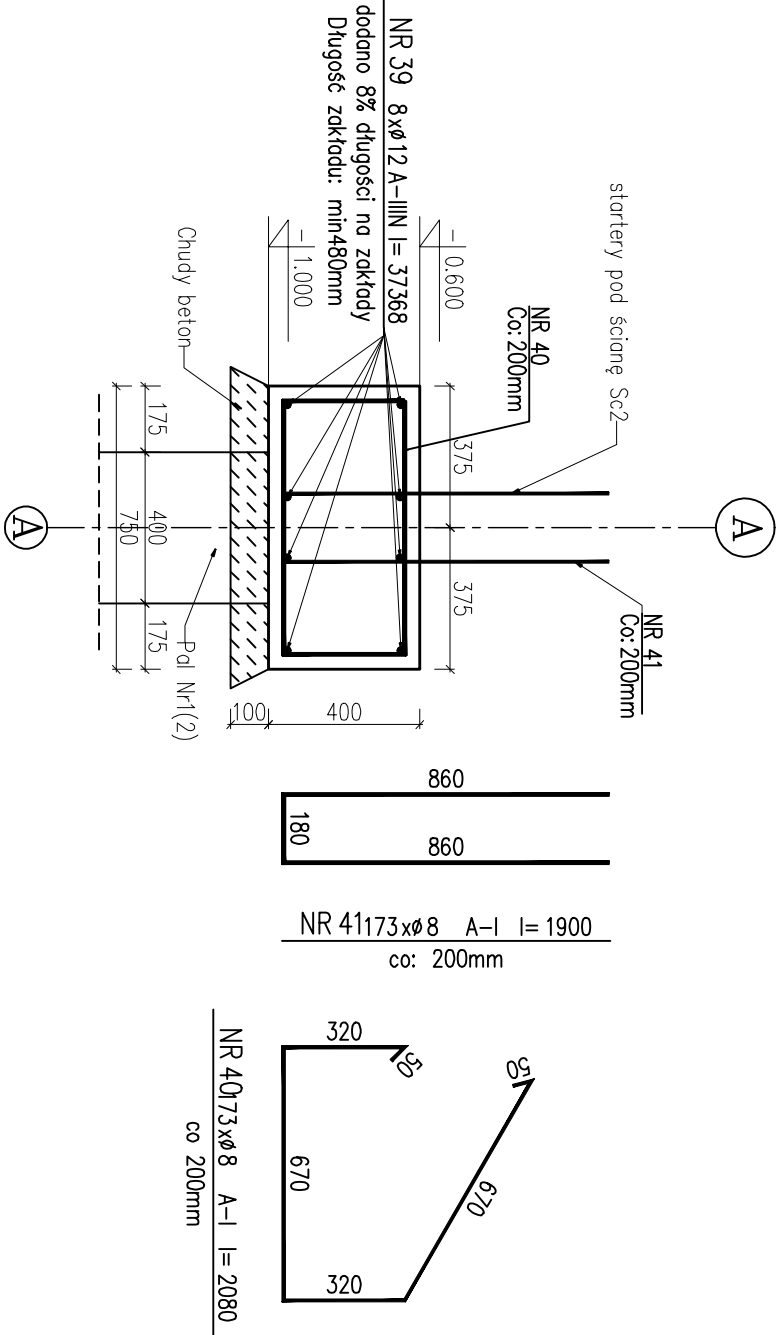
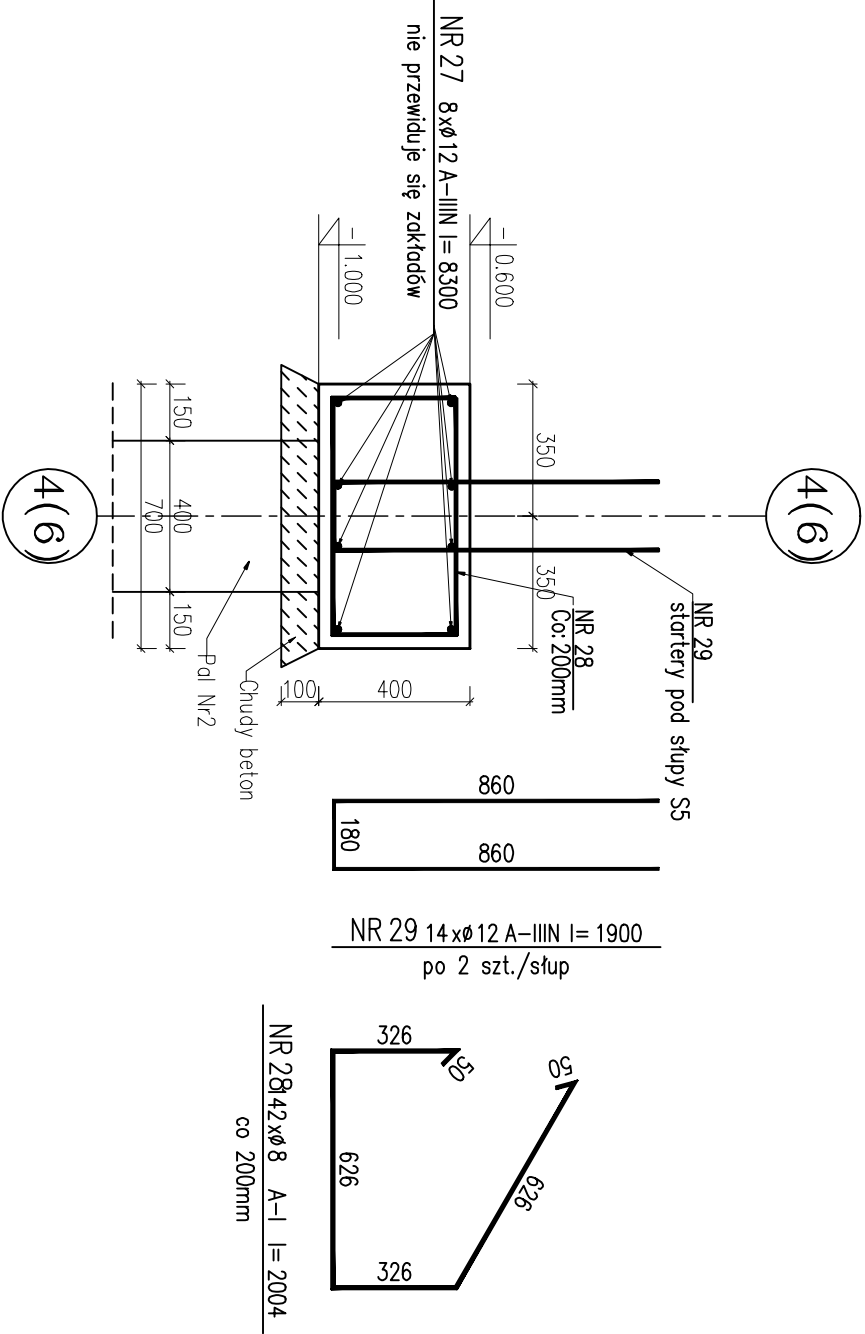


Ława Fundamentowa L=34,70m
Ława L13
1 szt.

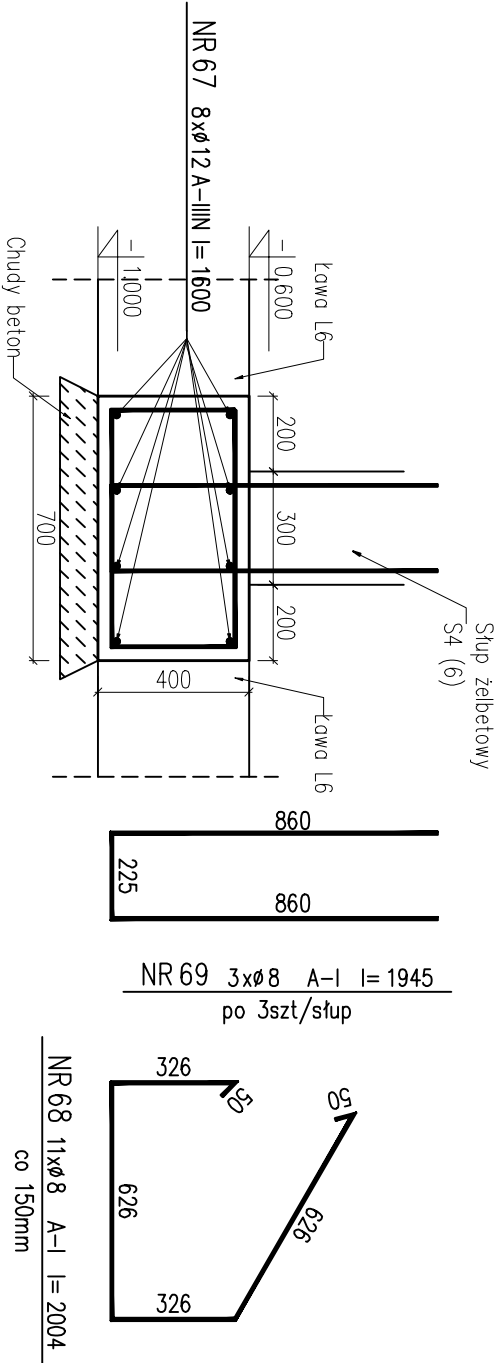


Zbrojenie ław L13, L14, L14_1 i stopy Sf3
Skala 1:20

Ława Fundamentowa L=8,40m
Ława L14 i L14_1
2 szt.



Stopa Fundamentowa 0,7x1,7m
Stopa Sf3
3 szt.



UWAGI:
Beton B30
Stal A-I () A-III N (RG500)
Otulina – 50mm
W razie niejasności skontaktować się z projektantem

art		ART PROJEKT K&M Sp. z o.o. ul. Przemysłowa 7f, 83-400 Kościerzyna NIP 591-163-58-00, Regon 220376462 tel/fax +48 58 680 83 69	287-08
	projekt		
INWESTOR:		Gmina Lipiany Ul. Plac Wolności 1, 74-240 Lipiany	SKALA 1:20
INWESTYCJA:		Projekt wykonawczy hali rekreacyjno – sportowej przy ul. Kopernika w Lipianach, (dz. Nr 170/2) wraz z urządzeniami budowlanymi i zagosp. terenu	NR RYS. Kw-3.6
PROJEKTANT:		mgr inż. Elżbieta Wewińska upr. nr 1957/Gd/85 w specjalności konstrukcyjnej do projektowania bez ograniczeń	DATA 11.2008
WERYFIKATOR:		mgr inż. Józysz Kępa upr. nr 263/70 w specjalności konstrukcyjnej do projektowania bez ograniczeń	
ASISTENT PROJ.:		Filip Idziak Arkadiusz Formeła	