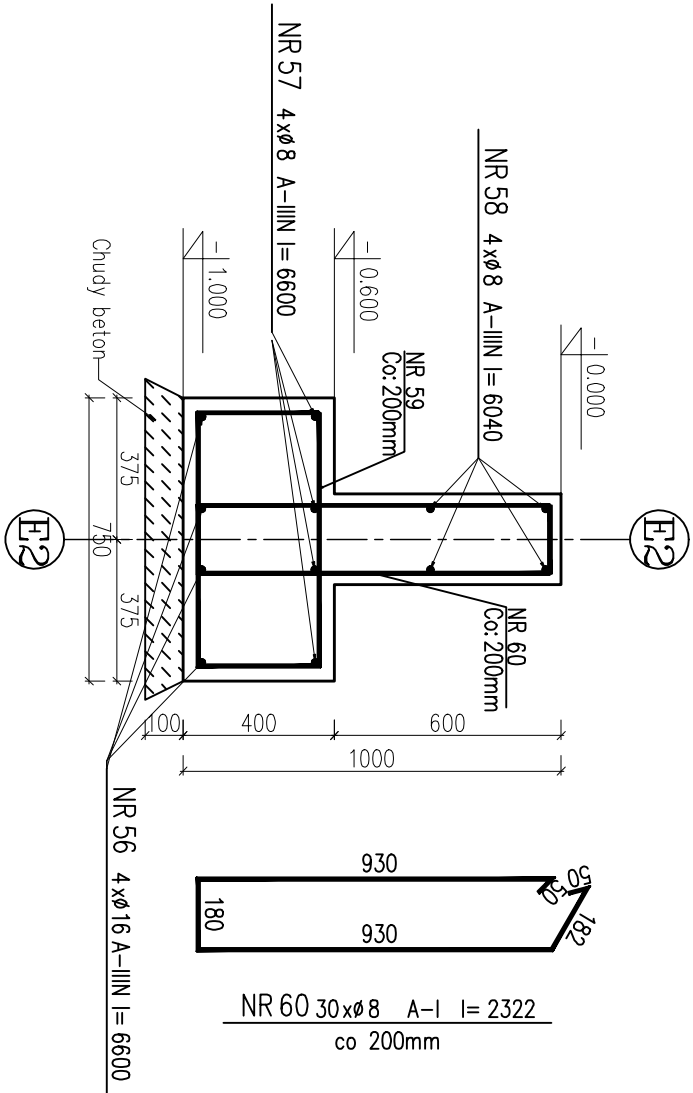
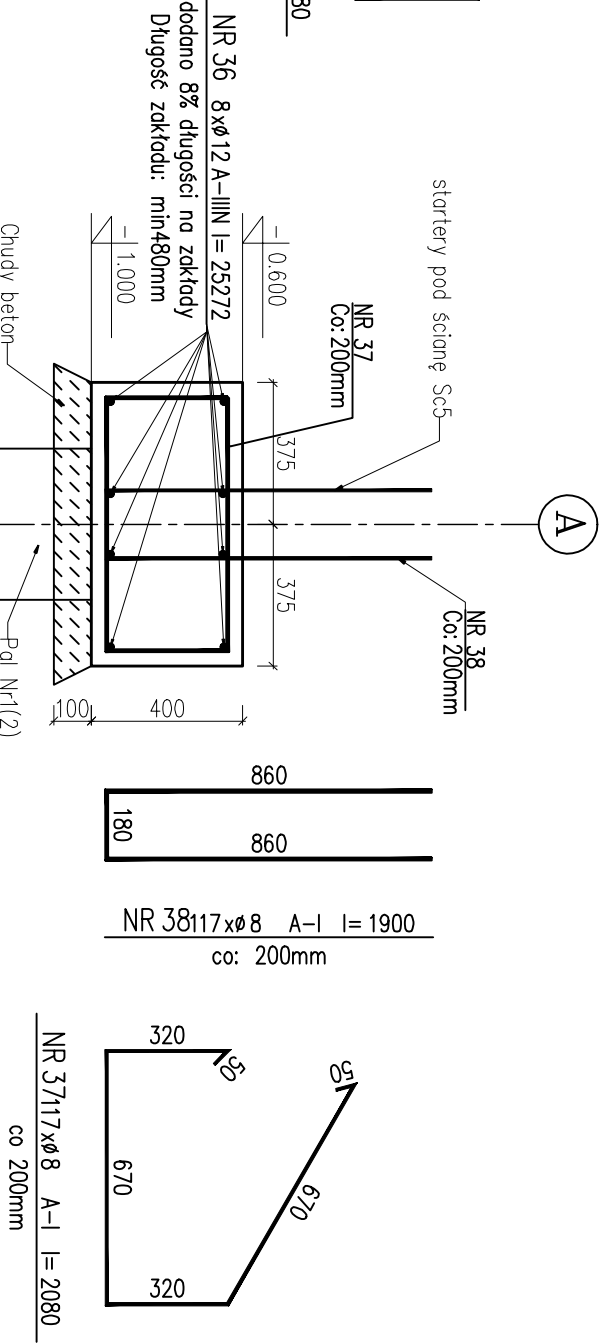


Lawa Fundamentowa L=6,60m  
Ława L10 i L10\_1  
2 szt.

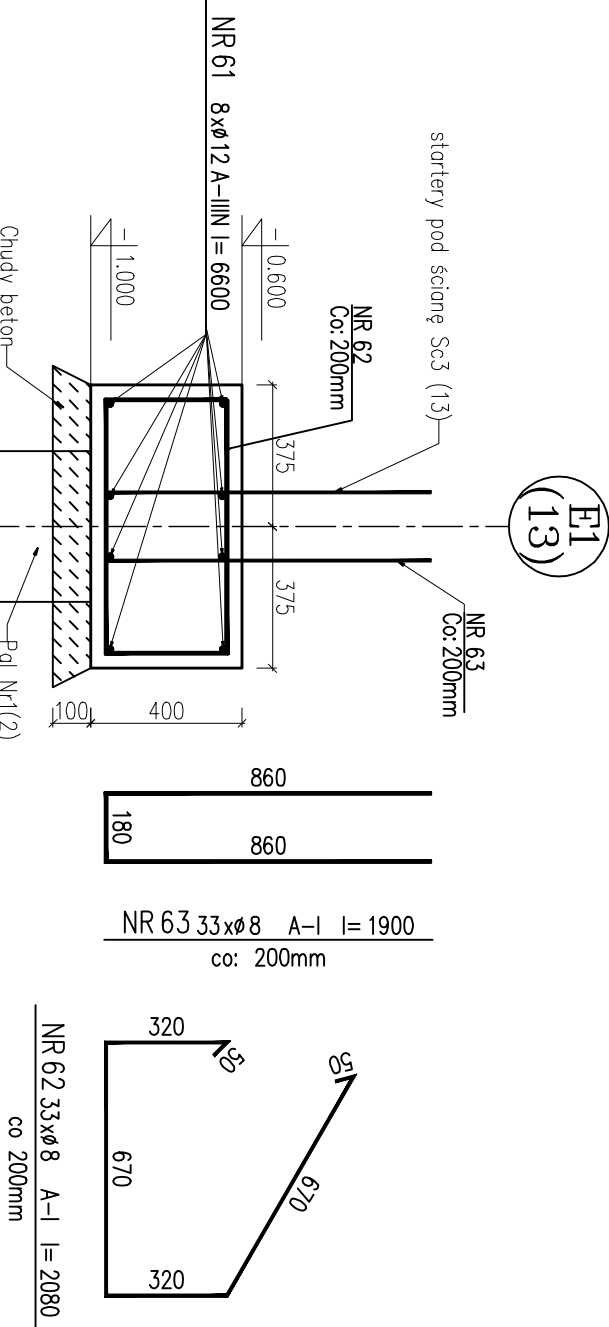


Zbrojenie ław L10, L10\_1, L11, L11\_1, L12 i L12\_1  
Skala 1:20

Lawa Fundamentowa L=23,50m  
Ława L11 i L11\_1  
2 szt.



Lawa Fundamentowa L=6,60m  
Ława L12 i L12\_1  
2 szt.



UWAGI:  
Beton B30  
Stal A-I () A-III N (RG500)  
Otulina – 50mm  
W razie niejasności skontaktować się z projektantem

art					
		projekt			
ART PROJEKT K&M Sp. z o.o. ul. Przemysłowa 7f, 83-400 Kościerzyna NIP 591-163-58-00, Regon 220376462 tel/fax +48 58 680 83 69				287-08	
INWESTOR:  Gmina Lipiany Ul. Plac Wolności 1, 74-240 Lipiany				SKALA  1:20	
INWESTYCJA:  Projekt wykonawczy hali rekreacyjno – sportowej przy ul. Kopernika w Lipianach, (dz. Nr 170/2) wraz z urządzeniami budowlanymi i zagosp. terenu				NR RYS.  Kw-3.5	
LAWY L10, L10_1, L11, L11_1, L12, L12_1				DATA  11.2008	
PROJEKTANT:  mgr inż. Elżbieta Wewińska upr. nr 1957/Gd/85 w specjalności konstrukcyjnej do projektowania bez ograniczeń					
WERYFIKATOR:  mgr inż. Józysz Kępa upr. nr 263/70 w specjalności konstrukcyjnej do projektowania bez ograniczeń					
ASYSTENT PROJ.:  Filip Iadziak Arkadiusz Formeła					