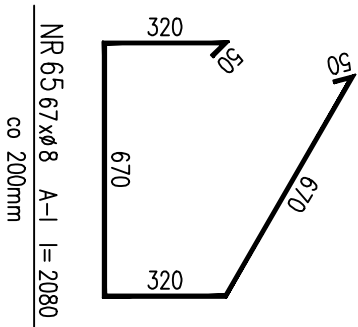
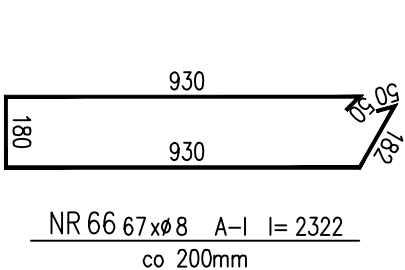
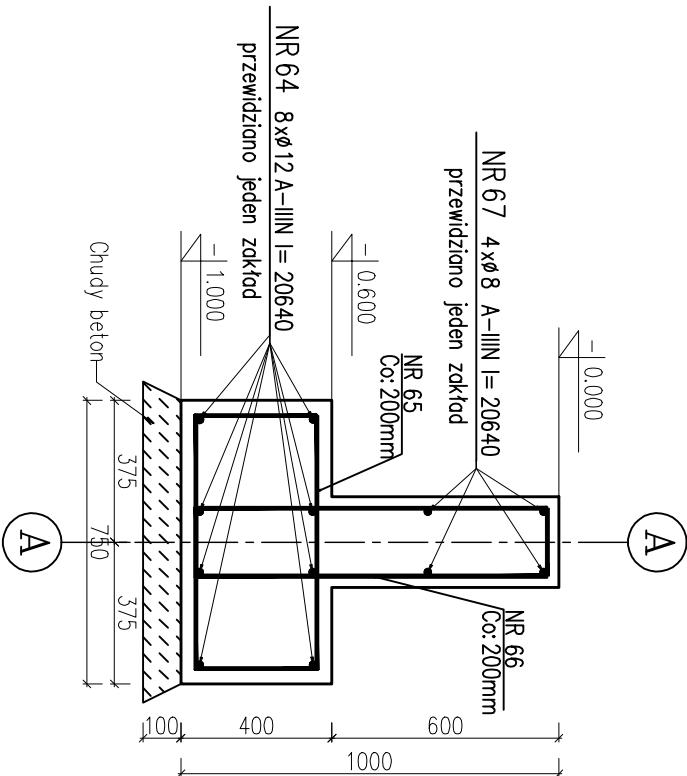
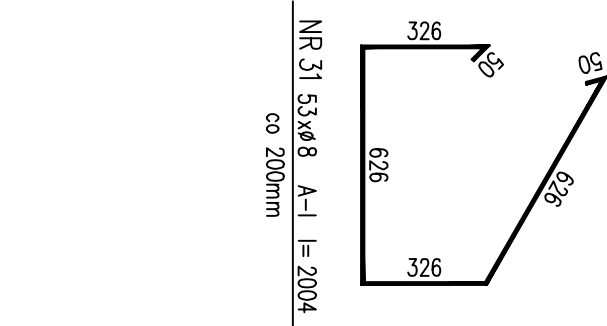
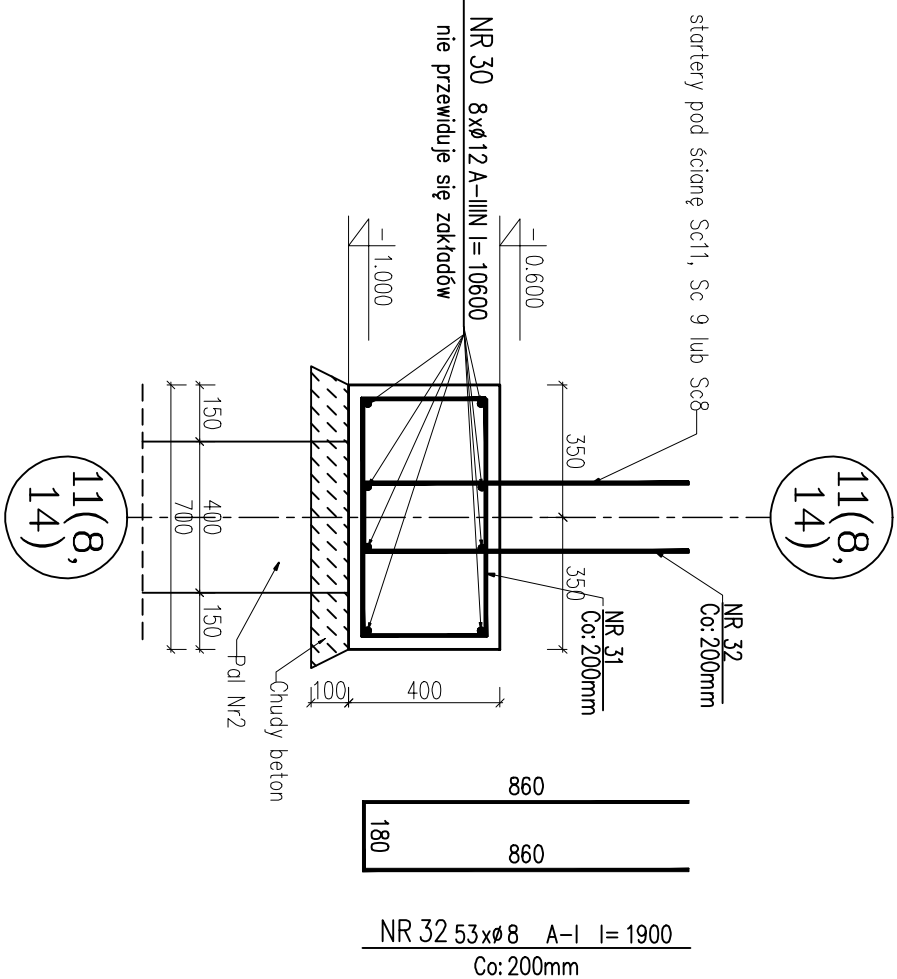
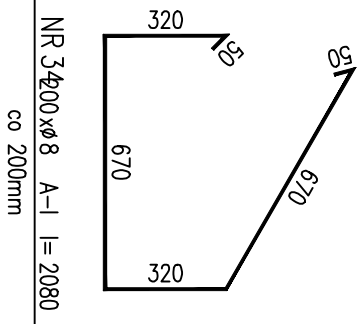
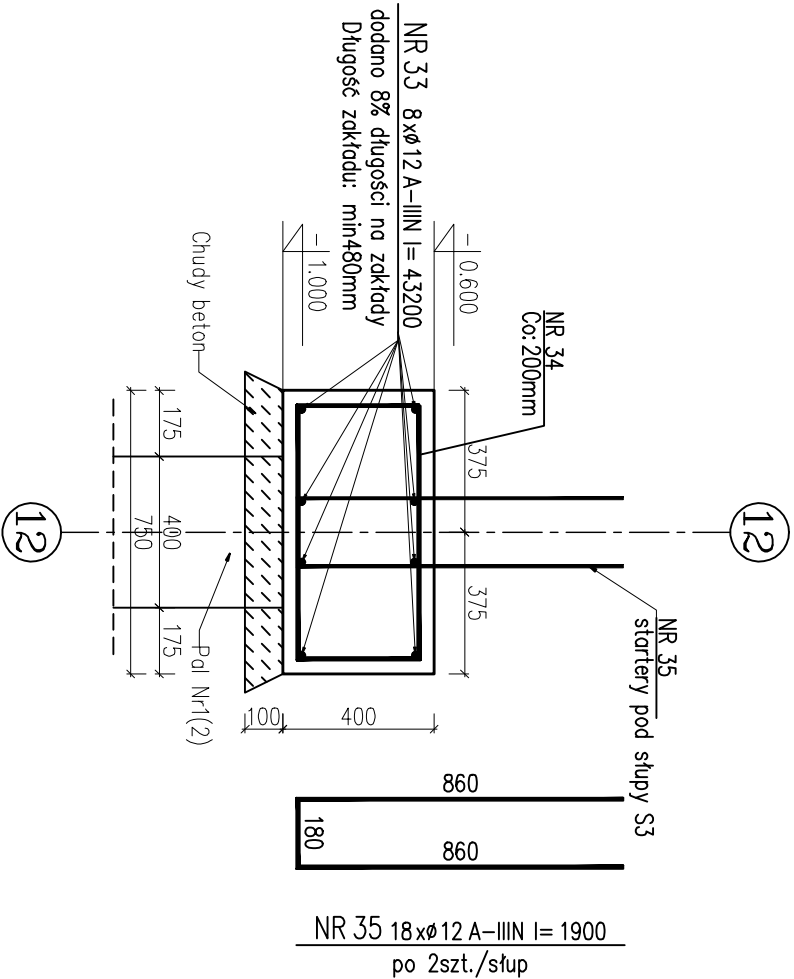


Ława Fundamentowa L=10,70m
Ława L5, L18 i L8
3 szt.



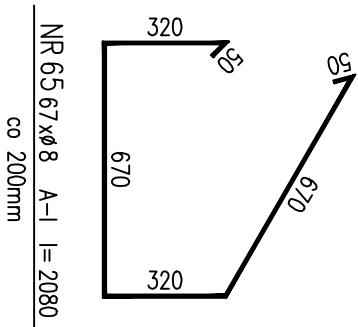
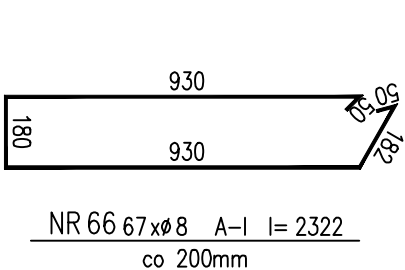
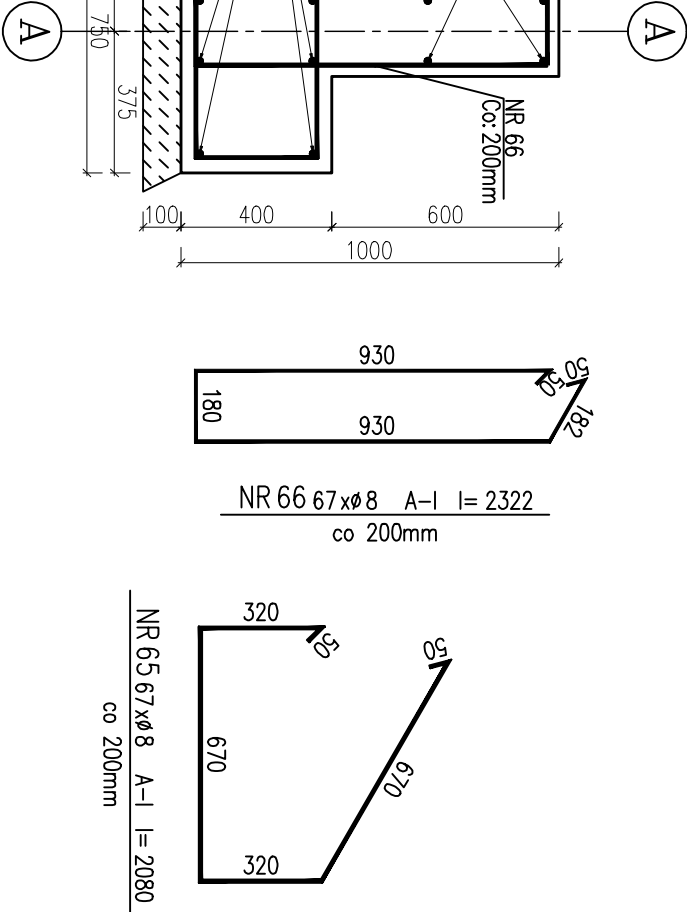
Ława Fundamentowa L=40,10m
Ława L9
1 szt.



UWAGI:
Beton B30
Stal A-I () A-III N (Rc500)
Otulina – 50mm
W razie niejasności skontaktować się z projektantem

Zbrojenie ław L5, L6, L7, L8, L9 i L18
Skala 1:20

Ława Fundamentowa L=20,42m
Ława L6 i L7
2 szt.



art			
projekt			
ART PROJEKT K&M Sp. z o.o. ul. Przemysłowa 7f, 83-400 Kościerzyna NIP 591-163-58-00, Regon 220376462 tel/fax +48 58 680 83 69		287-08	
INWESTOR: Gmina Lipiany Ul. Plac Wolności 1, 74-240 Lipiany		SKALA 1:20	
INWESTYCJA: Projekt wykonawczy hali rekreacyjno – sportowej przy ul. Kopernika w Lipianach, (dz. Nr 170/2) wraz z urządzeniami budowlanymi i zagosp. terenu		NR RYS. Kw-3.4	
LAWY L5, L6, L7, L8, L9 I L18		DATA 11.2008	
PROJEKTANT: mgr inż. Elżbieta Wewińska upr. nr 1957/Gd/85 w specjalności konstrukcyjnej do projektowania bez ograniczeń			
WERYFIKATOR: mgr inż. Janusz Kępa upr. nr 263/70 w specjalności konstrukcyjnej do projektowania bez ograniczeń			
ASYSTENT PROJ.: Filip Idziak Arkadiusz Formela			