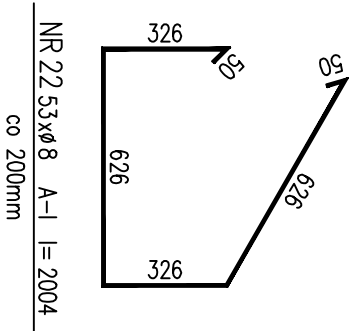
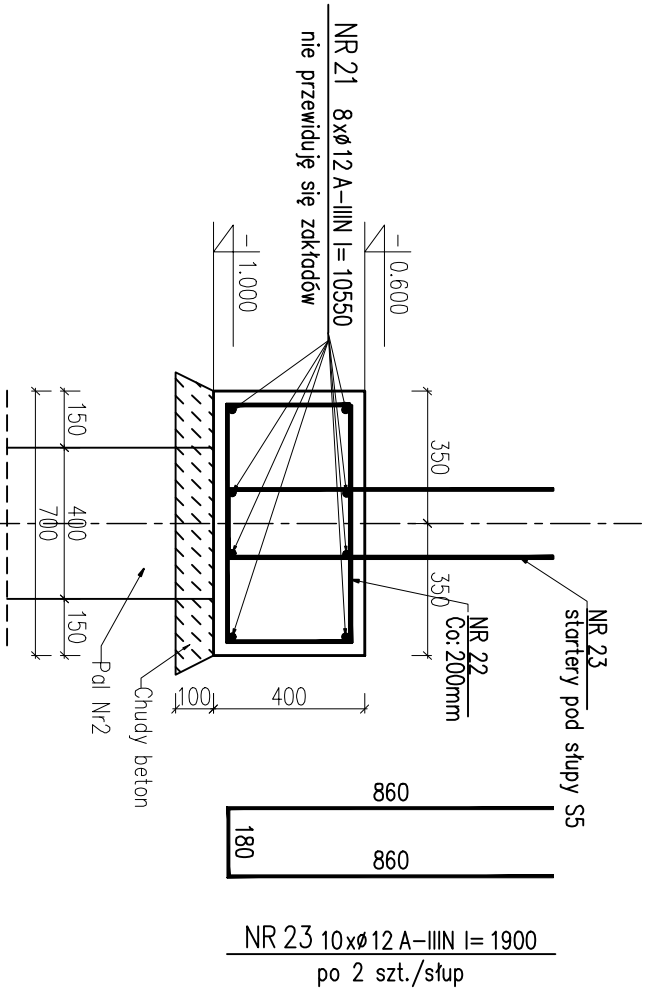
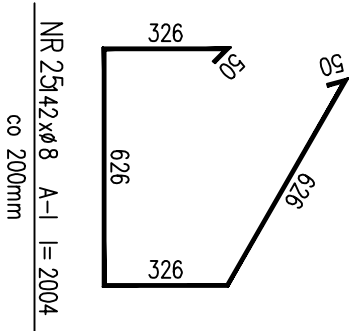
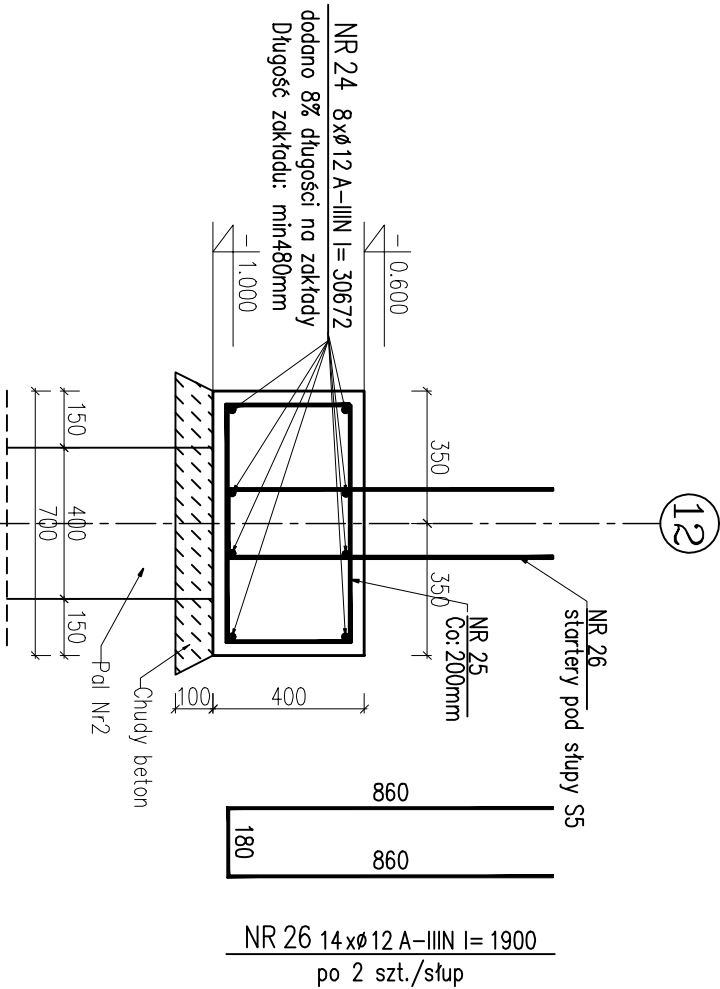


Zbrojenie ław L1, L3, L3_1 i L4
Skala 1:20

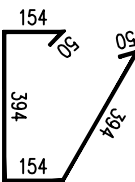
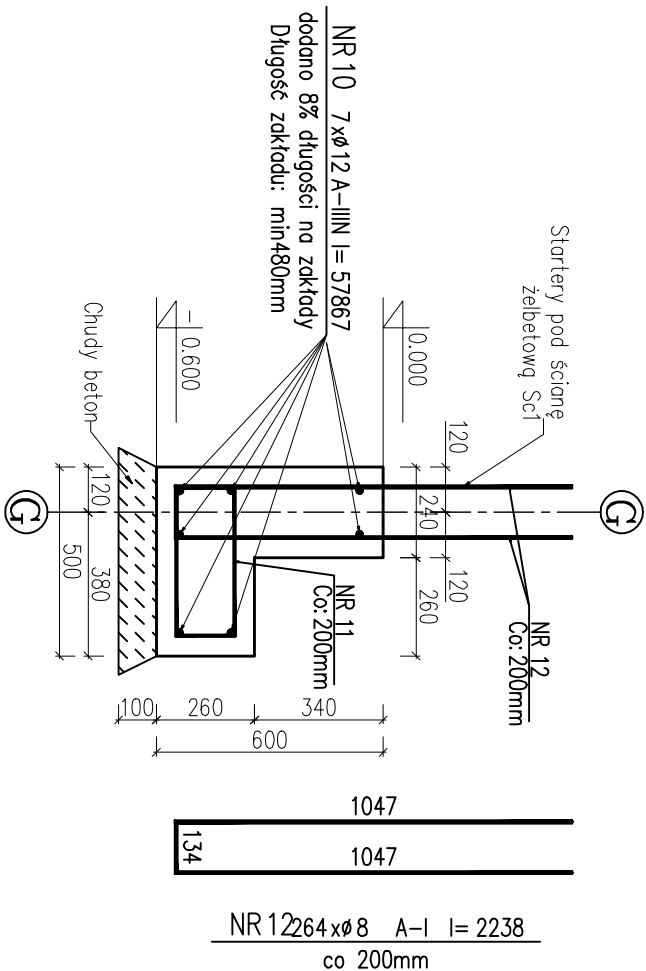
Ława Fundamentowa L=10,65m
Ława L3 i L3_1
2 szt.



Ława Fundamentowa L=28,40m
Ława L4
1 szt.



Ława Fundamentowa L=52,74m
Ława L1
1 szt.



UWAGI:
Beton B30
Stal A-I () A-III N (RG500)
Otulina – 50mm
W razie niejasności skontaktować się z projektantem

NR 11 264xØ8 A-I l=1196
co 200mm

art				ART PROJEKT K&M Sp. z o.o. ul. Przemysłowa 7f, 83-400 Kościerzyna NIP 591-163-58-00, Regon 220376462 tel/fax +48 58 680 83 69		287-08	
projekt							
INWESTOR:				Gmina Lipiany Ul. Plac Wolności 1, 74-240 Lipiany		SKALA 1:20	
INWESTYCJA:				Projekt wykonawczy hali rekreacyjno – sportowej przy ul. Kopernika w Lipianach, (dz. Nr 170/2) wraz z urządzeniami budowlanymi i zagosp. terenu		NR RYS. Kw-3.2	
PROJEKTANT:				LAWY L1, L3, L3_1 L4		DATA 11.2008	
mgr inż. Elżbieta Wewińska upr. nr 1957/Gd/85 w specjalności konstrukcyjnej do projektowania bez ograniczeń							
WERYFIKATOR:							
mgr inż. Janusz Kępa upr. nr 263/70 w specjalności konstrukcyjnej do projektowania bez ograniczeń							
ASISTENT PROJ.:				Filip Idziak Arkadiusz Formelo			