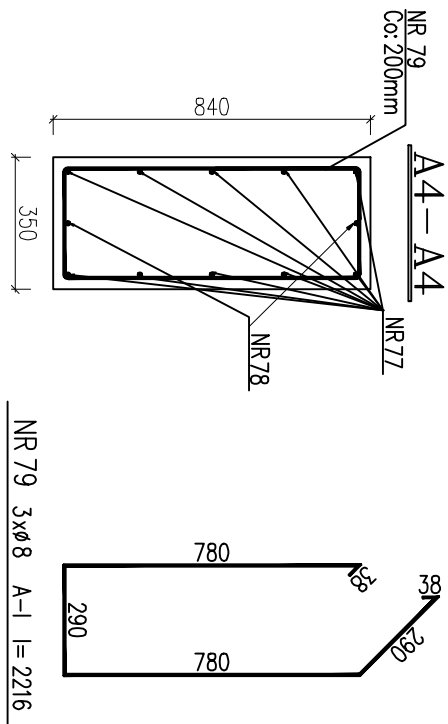
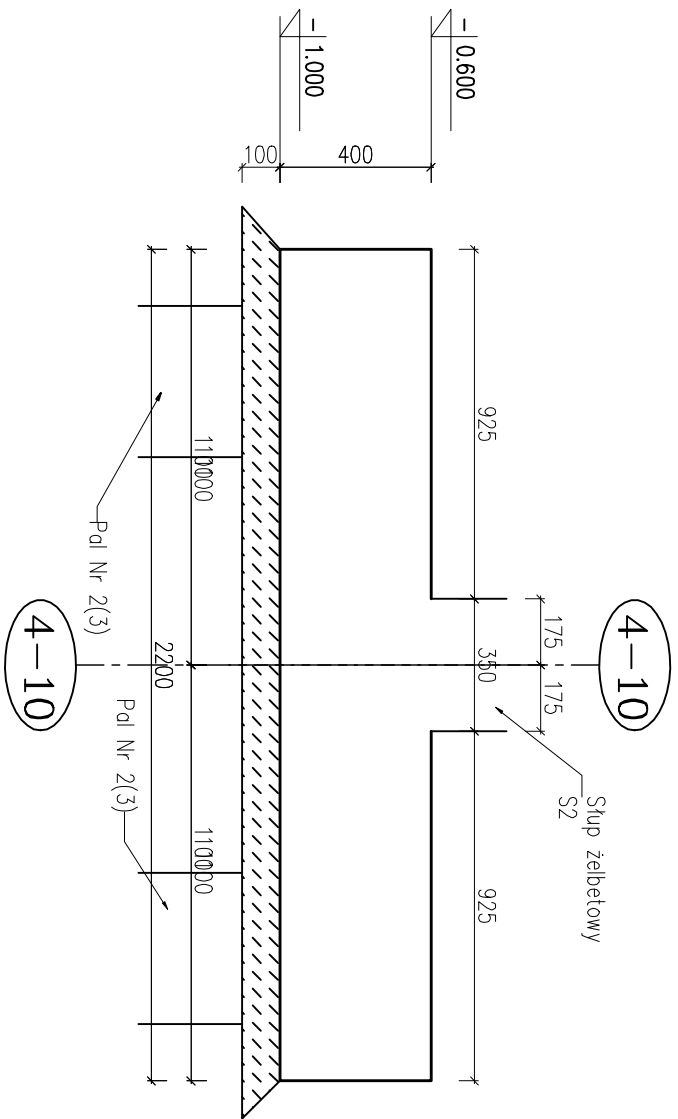


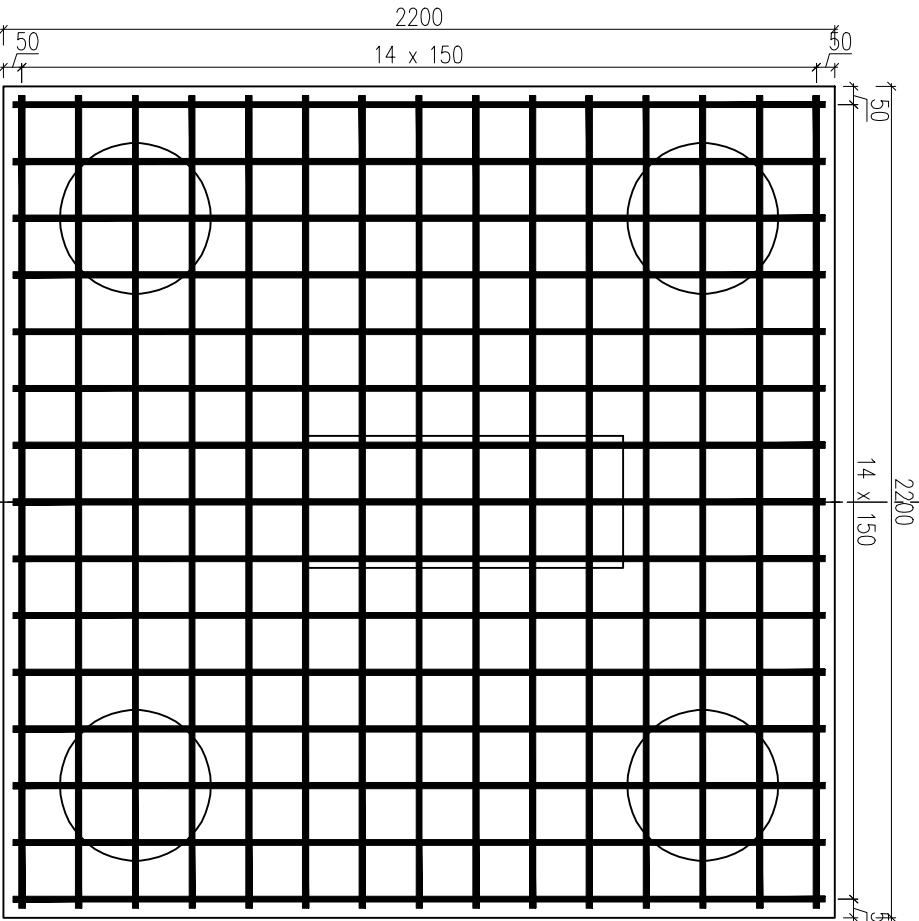
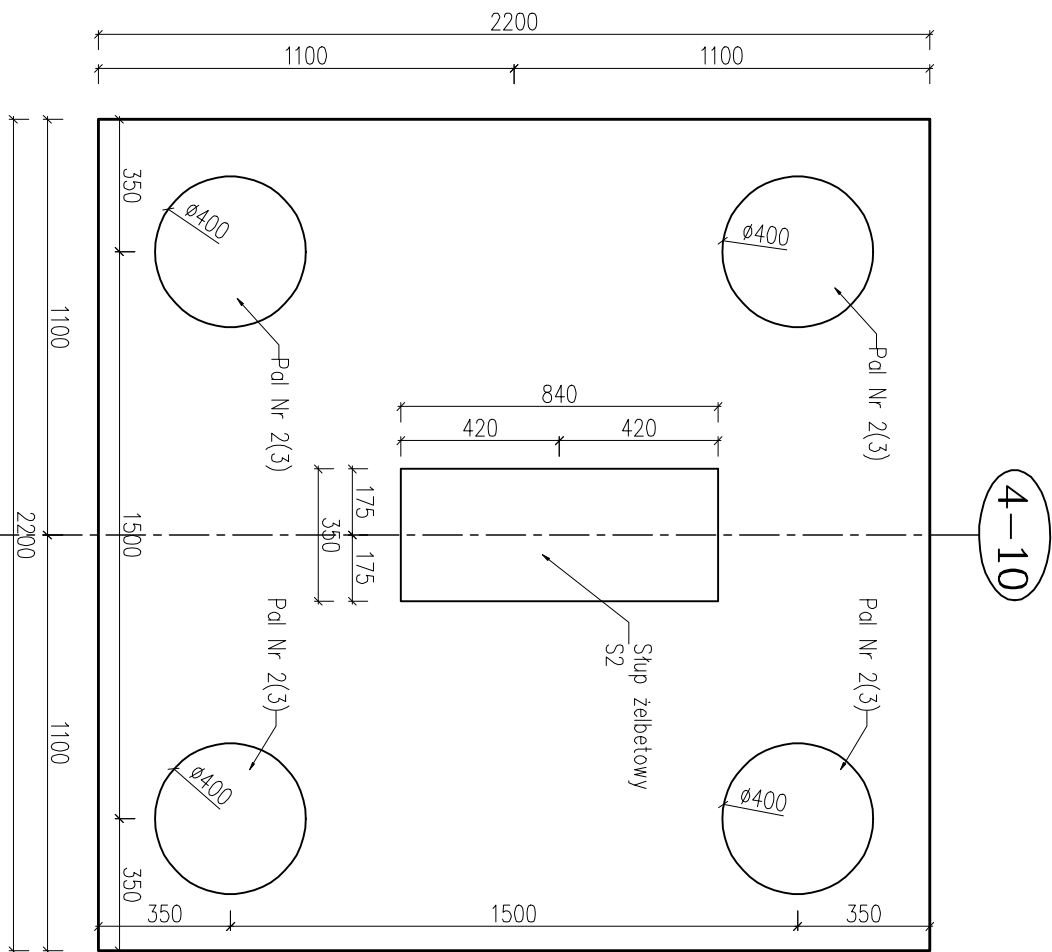
Słopa Fundamentowe 2x2,2m
Słopa Sf2
7 szt.



Zbrojenie słopy fundamentowej Sf2 szt. 7
Skala 1:20

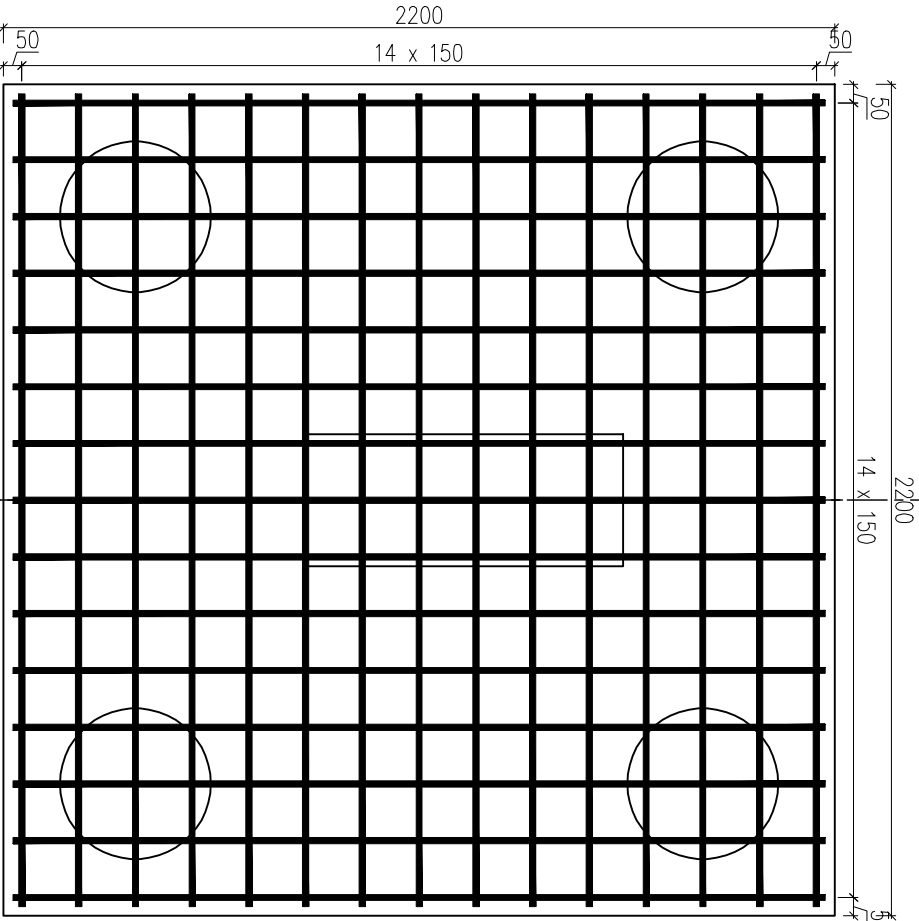
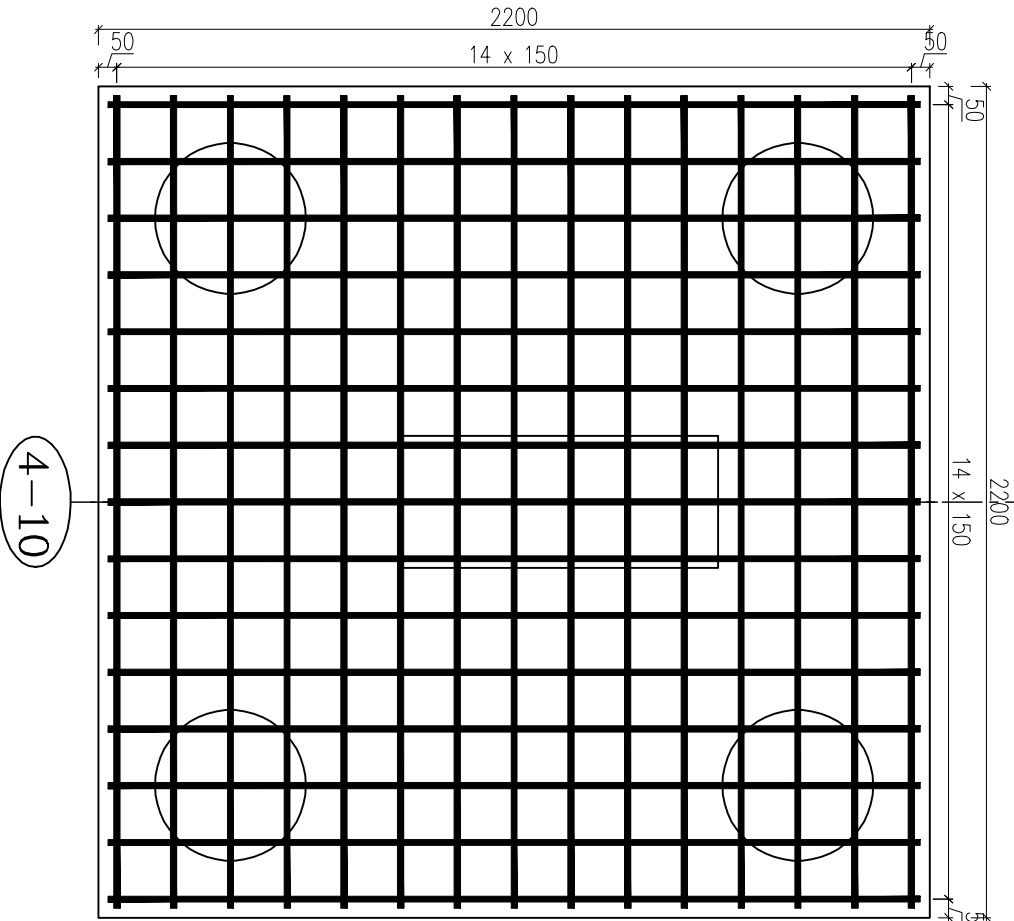
A5-A5

4-10



A6-A6

4-10



4-10

2150

NR 80 15xø16 A-III N I= 2150

4-10

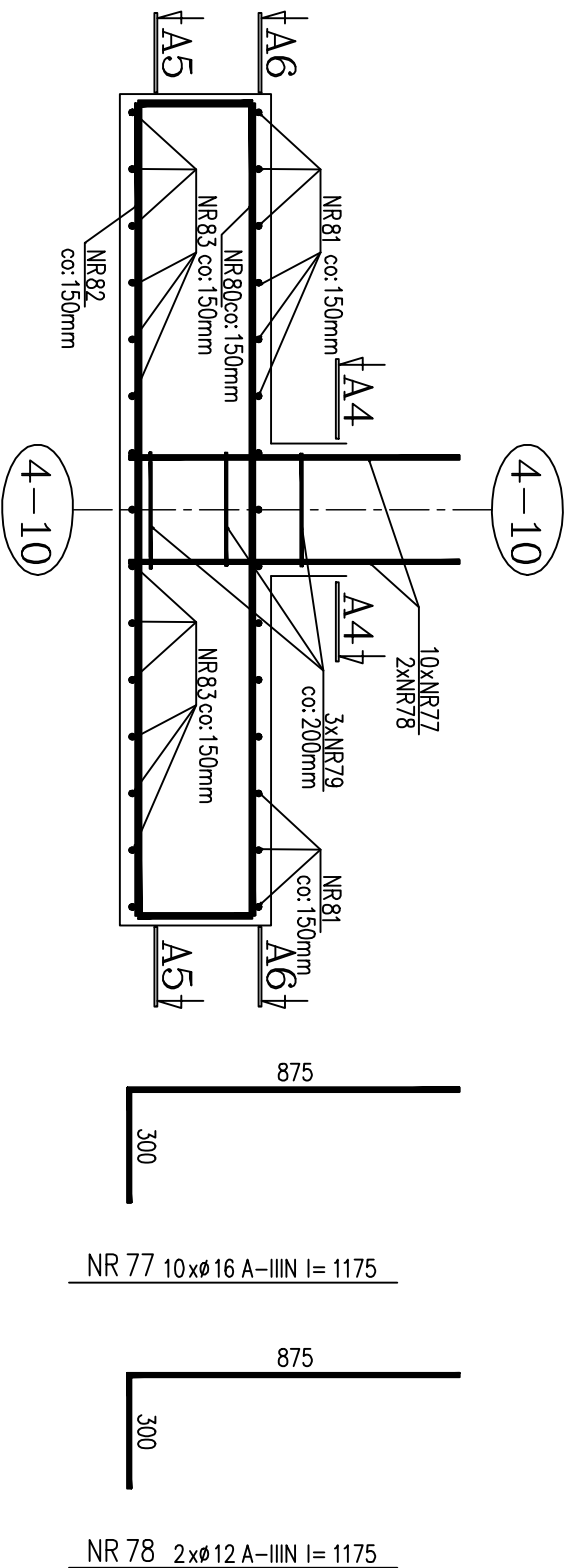
2150

NR 82 15xø16 A-III N I= 2750

4-10

300

300



NR 77 10xø16 A-III N I= 1175

NR 78 2xø12 A-III N I= 1175

UWAGI:
Beton B30
Stal A-I (I) A-III N (RG500)
Otulina – 50mm
W razie niejasności skontaktować się z projektantem

<div>art</div> <div>projekt</div>		ART PROJEKT K&M Sp. z o.o. ul. Przemysłowa 7i, 83-400 Kościerzyna NIP 591-163-58-00, Regon 220376462 tel/fax +48 58 680 83 69		287-08	
INWESTOR:		Gmina Lipiany Ul. Plac Wolności 1, 74-240 Lipiany		SKALA 1:20	
INWESTYCJA:		Projekt wykonawczy hali rekreacyjno – sportowej przy ul. Kopernika w Lipionach, (dz. Nr 170/2) wraz z urządzeniami budowlanymi i zagosp. terenu		NR RYS. Kw-3.10	
PROJEKTANT:		STOPA FUNDAMENTOWA Sf.2		DATA 11.2008	
mgr inż. Elżbieta Wewiórska upr. nr 1957/Gd/85 w specjalności konstrukcyjnej do projektowania bez ograniczeń					
WERYFIKATOR:					
mgr inż. Janusz Kępa upr. nr 263/70 w specjalności konstrukcyjnej do projektowania bez ograniczeń					
ASYSTENT PROJ.:		Arkadiusz Fornieła			