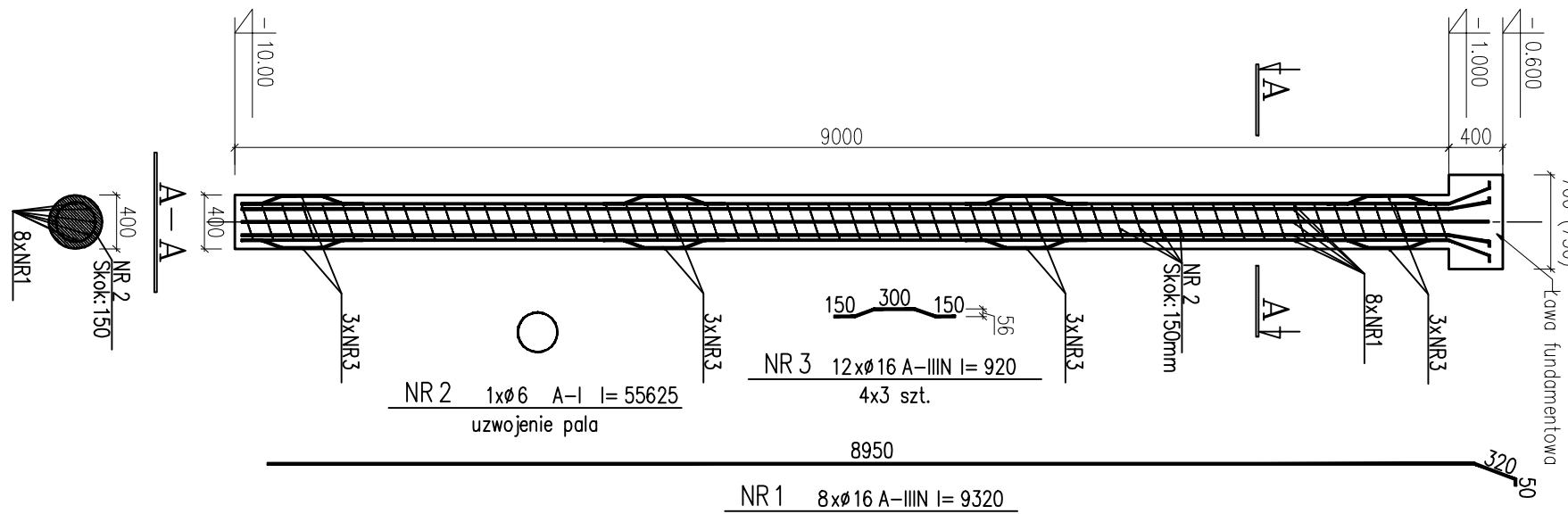
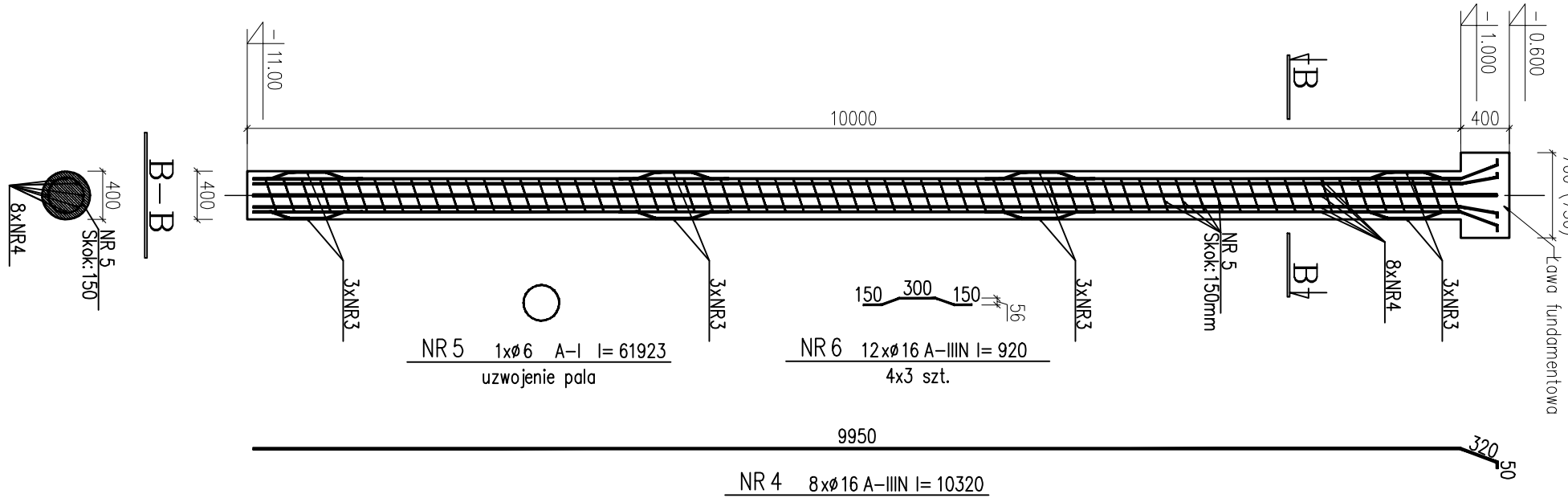


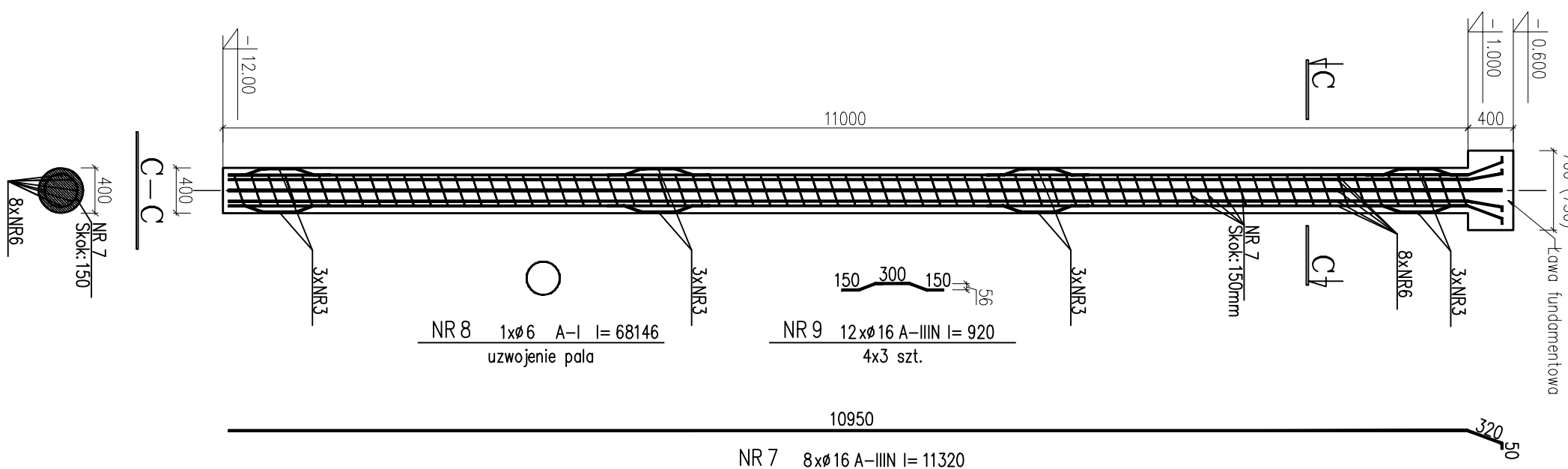
L=9m  
**Pal 1**  
53 szt.



L=10m  
**Pal 2**  
154 szt.



L=11m  
**Pal 3**  
51 szt.



ZBROJENIE PALI NR 1, 2 i 3  
Skala 1:50

WYKAZ STALI ZBROJENIOWEJ							DLUGOSC RAZEM	
NAZWA ELEMENTU	NR PRETA	Ø PRETA	DLUGOSC PRETA	ILOSC			Ø16 A-IIIIN	Ø6 A-I
				PRETOW W ELEM.	ELEM.	RAZEM PRETOW		
		mm	mm	szt.	szt.	szt.	m	m
Pal 1 – 53 szt.								
	1	16	9320	8	53	424	3951.7	
	2	6	55625	1	53	53		2948.1
	3	16	920	12	53	636	585.1	
Pal 2 – 154 szt.								
	4	16	10320	8	154	1232	12714.2	
	5	6	61923	1	154	154		9536.1
	6	16	920	12	154	1848	1700.2	
Pal 3 – 51 szt.								
	7	16	11320	8	51	408	4618.6	
	8	6	68146	1	51	51		3475.4
	9	16	920	12	51	612	563.0	
RAZEM							m	: 24132.8 15959.7
MASA JEDN.							kg/m	: 1.58 0.22
MASA							kg	: 38070.4 3540.5
MASA CALK.							kg	: 41610.9

UWAGI:  
Beton B30  
Stal A-I (I) A-IIIIN (R5300)  
Otulina – 50mm  
W razie niejasności skontaktować się z projektantem

art	projekt	ART PROJEKT K&M Sp. z o.o. ul. Przemysłowa 7i, 83-400 Kościerzyna NIP 591-163-58-00, Regon 220376462 tel/fax +48 58 680 83 69	287-08
INWESTOR:	Gmina Lipiany Ul. Plac Wolności 1, 74-240 Lipiany	SKALA 1:50	
INWESTYCJA:	Projekt wykonawczy hali rekreacyjno – sportowej przy ul. Kopienika w Lipionach, (dz. Nr 170/2) wraz z urządzeniami budowlanymi i zagosp. terenu	NR RYS. Kw-2.1	
PROJEKTANT:	mgr inż. Elżbieta Wewiórska upr. nr 1957/Gd/85 w specjalności: konstrukcyjnej do projektowania bez ograniczeń	DATA 11.2008	
WERYFIKATOR:	mgr inż. Janusz Kępa upr. nr 2653/70 w specjalności: konstrukcyjnej do projektowania bez ograniczeń		
ASYSTENT PROJ.	Filip Idziak Arkadiusz Fornieleo		