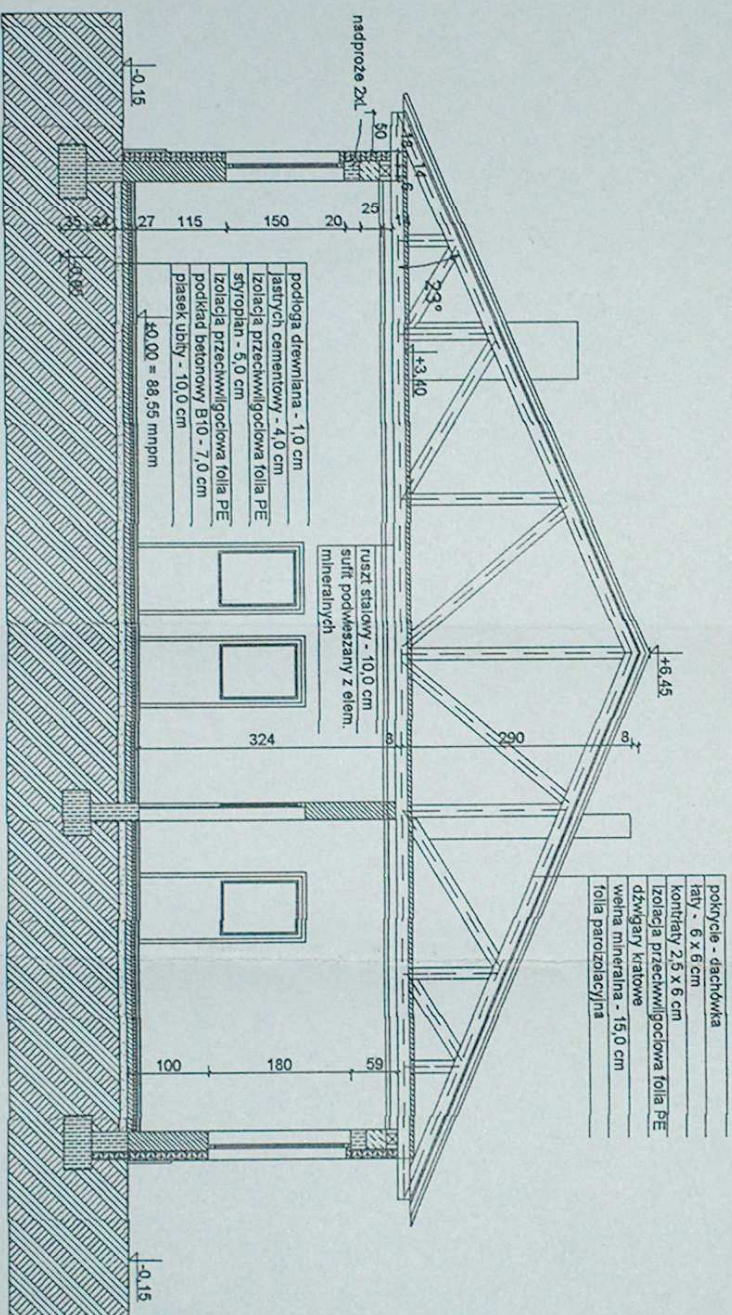


Świetlica Sołecka w Batowie działka nr 17/8 przekrój A-A 1:100



| | |
|-------------------|--|
| Investor: | Gmina Lipiany Plac Wolności 1 71-240 Lipiany |
| Nazwa inwestycji: | Świetlica wiejska w Batowie |
| Adres: | Batowo, dz. Nr 17/8 gmina Lipiany |
| Stadium: | Projekt budowlany |
| Opis: | Projekt świetlicy sołeckiej |
| Brano: | Architektura |
| Projektował: | mjr inż. arch. STANISŁAW DUDA |
| Opracował: | nr upr. 51/SZ/2000 |
| Tytuł rysunku: | Przekrój A-A |
| Data opracowania: | 07.2006 |
| Skala rysunku: | 1:100 |
| Nr rysu: | 5' |

Wszelkie prawa zastrzeżone.
Kopowanie, publikowanie oraz wszelkie inne formy wykorzystania projektu bez zgody autora będą naruszeniem praw autorskich.